

1

¿Qué ha pasado en las cuencas de los ríos Cauca y San Jorge?



27 de agosto/2021: rompimiento del dique marginal del río Cauca en Caregato (San Jacinto del Cauca).

Febrero - noviembre/2022: afectación en las obras de cierre de Caregato por creciente del río Cauca, situación que mantiene activo el ingreso de agua hacia La Mojana.

2

¿Qué ha pasado recientemente (14 al 15 de noviembre)?



Lluvias sobre la región, las más fuertes las vimos sobre sectores de San Marcos, Ayapel, Nechí y San Jacinto del Cauca.



Niveles en ascenso en: *i)* río San Jorge entre Ayapel y Magangué, así como en ciénagas y caños, y *ii)* Bajo Nechí y sus aportantes.



Niveles en descenso en: *i)* río Cauca entre Valdivia y Nechí



Reporte comunitario



Inundaciones por muy altos niveles, en: *i)* corredor del río San Jorge desde Ayapel hasta Magangué) *ii)* corredor de los caños Mojana, Pancegüita y sistema cenagoso asociado en los municipios de Sucre y Majagual; y *iii)* zona del Bajo del Magdalena entre El Banco y Plato.



Inundaciones por ingreso del río Cauca en áreas de drenaje de: *i)* caño San Matías: desde Los Arrastres (Guaranda) hasta Parcelas de Santa Fe (San Benito Abad); *ii)* caño Rabón: desde Gavaldá (Guaranda) hasta La Plaza (San Benito Abad) y *iii)* caño Vioria: desde Cecilia (Ayapel) hasta Cuiva (San Benito Abad).

3

¿Qué esperamos (15 al 16 de noviembre)?



Lluvias en el territorio Mojanero, con más intensidad sobre los municipios de Magangué y Sucre y la cuenca del Bajo Magdalena.



Niveles en ascenso en: *i)* río San Jorge entre Montelíbano y Magangué, así como en ciénagas y caños, y *ii)* Bajo Nechí y sus aportantes.



Niveles en descenso en el río Cauca entre Valdivia y Nechí

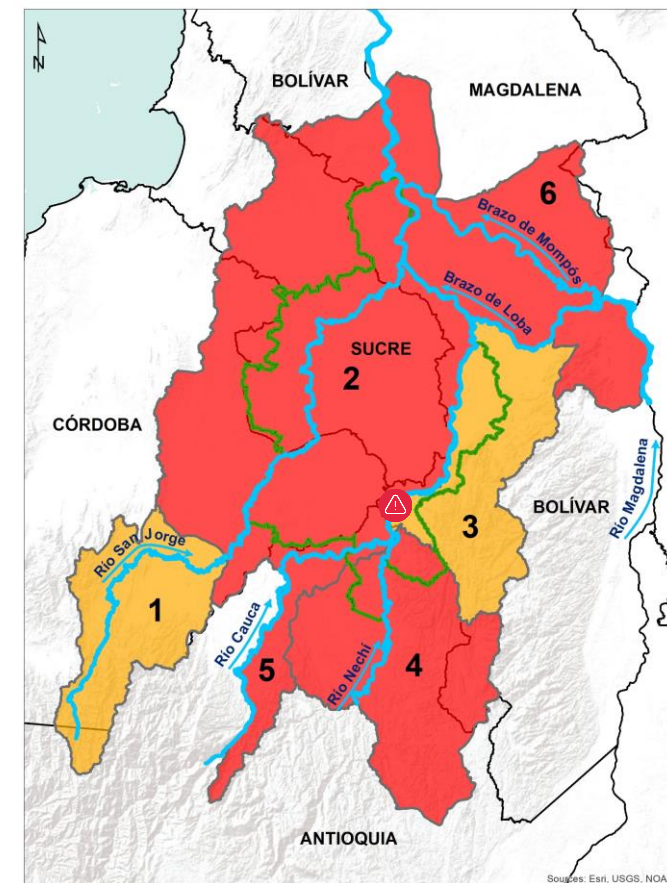


Niveles estables en: *i)* río Cauca entre Nechí y Pinillos, y *ii)* Bajo Magdalena.



Recomendaciones

Especial atención en el río Cauca (tramo Caucasia-Nechí), por persistencia de altos niveles, y Bajo Nechí a la altura de la cabecera municipal de Nechí por altos niveles en ascenso.



Alerta ROJA

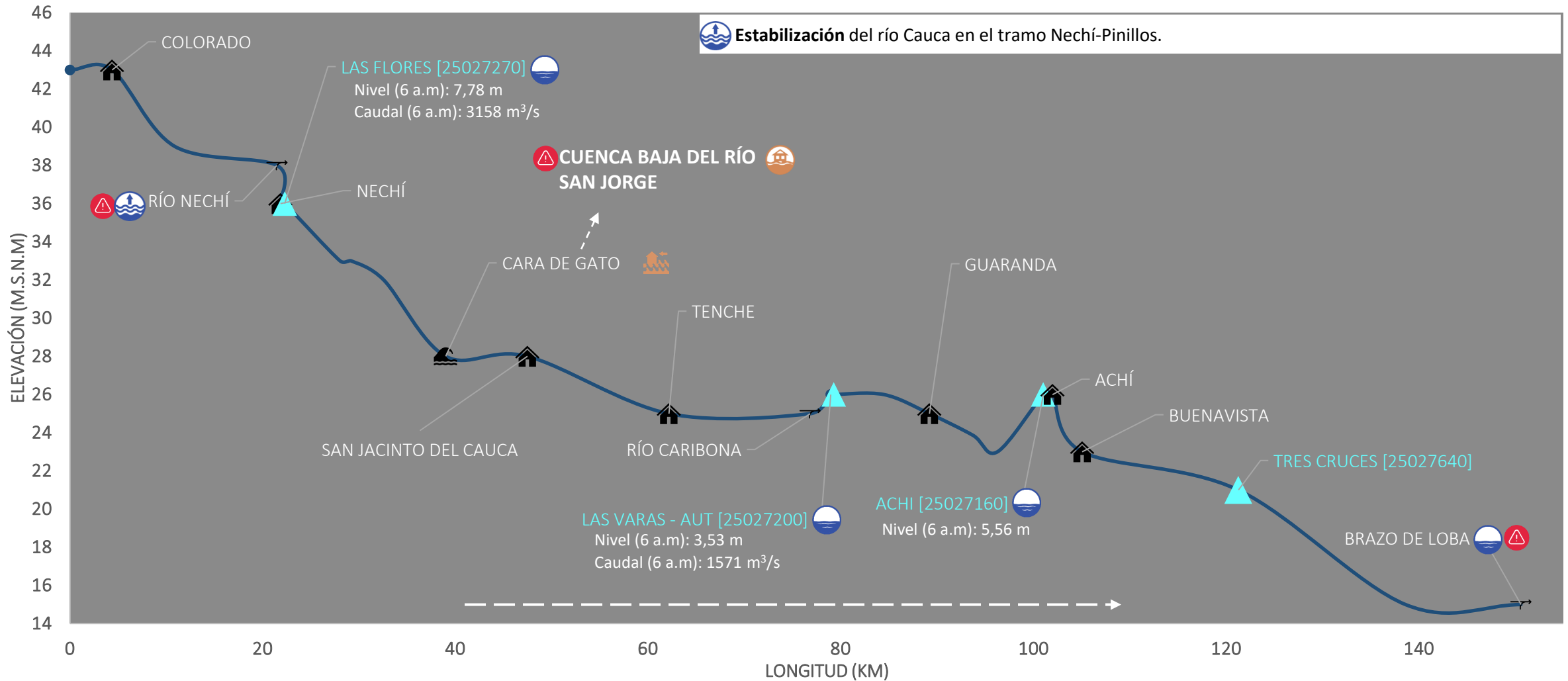
PARA TOMAR ACCIÓN: 2) Bajo San Jorge, 4) Bajo Nechí y sus aportantes, 5) río Cauca entre Valdivia y Nechí. y 6) Bajo Magdalena (entre El Banco y Plato). Alerta roja puntual en Caregato (San Jacinto del Cauca).



Alerta NARANJA

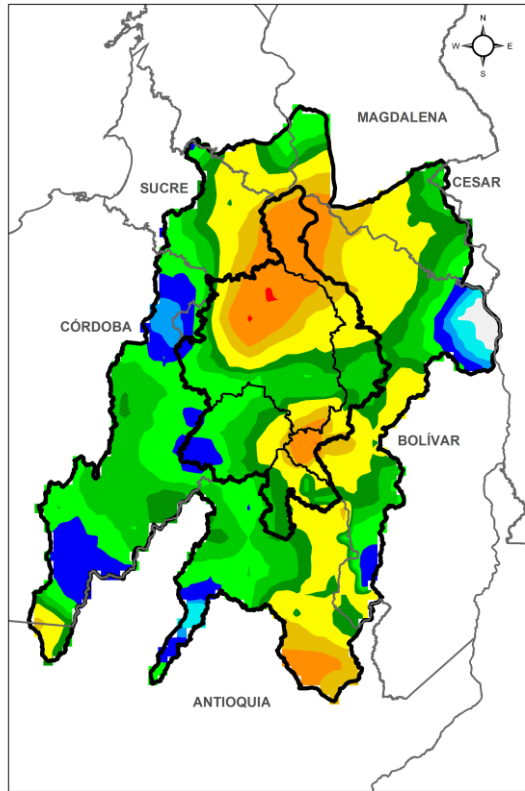
PARA PREPARARSE: 1) Alto San Jorge y aportantes, 3) Bajo Cauca (entre Nechí y Pinillos).

III. Condiciones hidrológicas actuales en el Bajo Cauca (tramo Nechí-Pinillos)

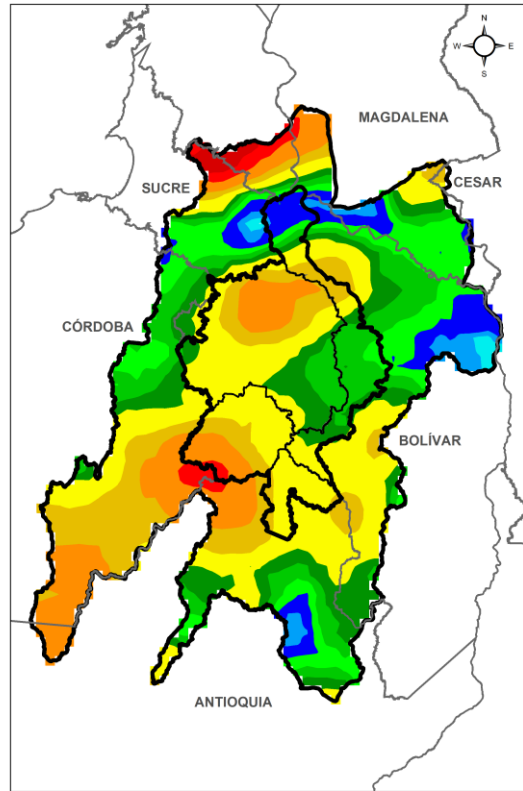


PUNTOS DE INTERÉS RÍO CAUCA (TRAMO NECHÍ-MAGANGUÉ)	ALERTAS HIDROLÓGICAS	CONDICIONES HIDROLÓGICAS	ZONAS DE EMERGENCIA
Estación hidrológica IDEAM	Alerta ROJA Para tomar acción	Niveles en ascenso	Inundación por desbordamiento
Población	Alerta NARANJA Para prepararse	Niveles en descenso	Inundación por rompimiento margen derecha
Rompedero	Alerta AMARILLA Para informarse	Niveles estables	Inundación por rompimiento margen izquierda (Mojana)
Confluencia	Condiciones NORMALES Sin alerta	Tránsito de creciente	

PRONÓSTICO PARA EL 15 AL 16 DE NOVIEMBRE



ACUMULADO DEL 15 AL 16 DE NOVIEMBRE



ACUMULADO DEL 16 AL 17 DE NOVIEMBRE

Lluvias en el territorio Mojanero con atención a la cuenca del Bajo Magdalena.

Noche del 15 nov. y madrugada del 16 nov.

Mañana del 16 nov.

Tarde del 16 nov.

Noche del 17 nov. y madrugada del 17 nov.

Lloviznas dispersas

Parcialmente nublado sin lluvias

Lluvias sobre La Mojana y las cuencas del Alto San Jorge, Bajo Cauca y Bajo Nechí.

**Equipo de trabajo Centro Regional de Pronóstico
y Alertas Tempranas de LA MOJANA**

Elaborado por:
NATALIA MUÑOZ, Hidróloga
AARÓN OMAÑA, Meteorólogo

Con la colaboración de:
PABLO GARCÍA, SIG

www.corpomojana.gov.co
Correo Electrónico:
corpomojana@corpomojana.gov.co
Cra. 21 # 21 A – 44 San Marcos - Sucre
Teléfono: (+575) 295 5347

YOLANDA GONZALEZ HERNÁNDEZ,
Directora General IDEAM.
MARTHA CECILIA CADENA,
Jefe Oficina del Servicio de Pronósticos y Alertas
www.ideam.gov.co

Correos electrónicos:
servicio@ideam.gov.co,
[alertas@ideam.gov.co](mailto>alertas@ideam.gov.co)

Calle 25 d # 96b - 70, piso 3. Bogotá, D.C.
Teléfono: 307 5625 ext. 1334 - 1336.

LILIANA QUIROZ, Directora General de la Corporación para el Desarrollo Sostenible de La Mojana y el San Jorge-CORPOMOJANA.

JAVIER PAVA SÁNCHEZ, Gerente del Fondo Adaptación

JIMENA PUYANA, Gerente Nacional de Desarrollo Sostenible del PNUD



GOBIERNO DE COLOMBIA



En alianza con:

